

TALENT ANTIKA – KONSERWACJA ZABYTEKÓW
00-525 WARSZAWA UL. KRUCZA 19/16. NIP 526-156-41-93

INWENTARYZACJA ARCHITEKTONICZNO-BUDOWLANA
STANU ZACHOWANIA ATTYK NA CZTERECH PAWILONACH
TEATRU DRAMATYCZNEGO, TEATRU STUDIO
MUZEUM TECHNIKI I BASENU – PKIN W WARSZAWIE.

TALENT ANTIKA
KONSERWACJA ZABYTEKÓW
Bogusław Kornecki
00-525 Warszawa, ul. Krucza 19/16
NIP: 526-156-41-93, REGON: 015676177


mgr Bogusław Kornecki

mgr Bogusław Kornecki
Konservator Zabytków
d/s Konserwacji Rzeźby Kamiennej
i Elementów Architektonicznych

WARSZAWA – 11.2023

INWENTARYZACJA USTEREK CZTERECH ATTYK PKIN W WARSZAWIE

PODSTAWA FORMALNA OPRACOWANIA

Projekt renowacji i konserwacji zachowawczej Attyk na Teatrze Studio, Dramatycznym, Muzeum Techniki oraz Basenu na Pałacu Kultury i Nauki, Pl. Defilad 1 w Warszawie jako projekt wykonania skutecznych zabezpieczeń i wstrzymania czynników niszczących wykonano na podstawie umowy nr TP 17/8/8/2023 z dnia 31.08. 2023 roku.

CEL PROJEKTU

Opracowanie szczegółowego programu prac renowacyjnych wstrzymujących procesy destrukcyjne zachodzące w Attykach na czterech pawilonach PKIN w Warszawie.

Założenia projektu mają na celu przedstawienie zakresu koniecznych czynności i użycia odpowiednich materiałów i technologii wstrzymujących procesy niszczące zachodzące na Attykach na w/w budynkach.

PRZEDMIOT OPRACOWANIA

Opracowanie programu prac konserwatorskich attyk na górnych dachach Muzeum Techniki, Pałacu Młodzieży, Teatru Dramatycznego i Teatru Studio w Pałacu Kultury i Nauki w Warszawie".

Program renowacji i zabezpieczenia przed niszczącym działaniem warunków atmosferycznych okładziny ceramicznej oraz elementów kamiennych i betonowych oraz obróbek blacharskich Attyk na szczycie Teatru Dramatycznego, Teatru Studio, Muzeum Techniki i Basenu w Pałacu Kultury i Nauki w Warszawie. Inwentaryzacja uszkodzeń.

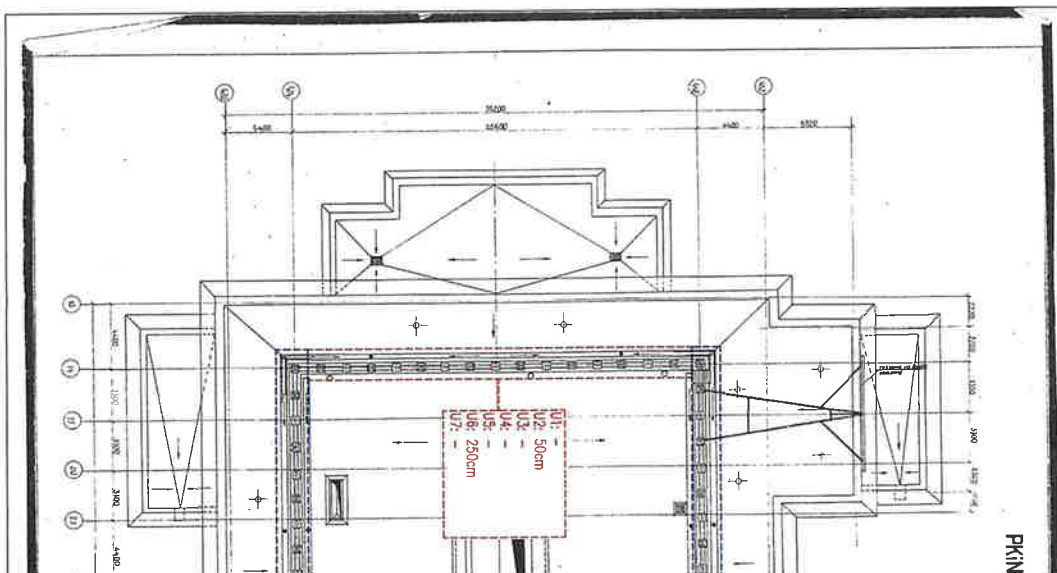
SPIS TREŚCI

1. RYSUNKI INWENTARYZACYJNE USZKODZEŃ ATTYK CZTERECH PAWILONÓW
2. OPIS USZKODZEŃ
3. SERWIS FOTOGRAFICZNY

UWAGI:

Nie należy odmierzać wymiarów z rysunku, ani używać go jako szablonu.
Podane ilości poszczególnych typów usterek podane dla określenia ogólnej skali ich występowania i należy traktować je szacunkowo. Do weryfikacji na etapie realizacji prac.

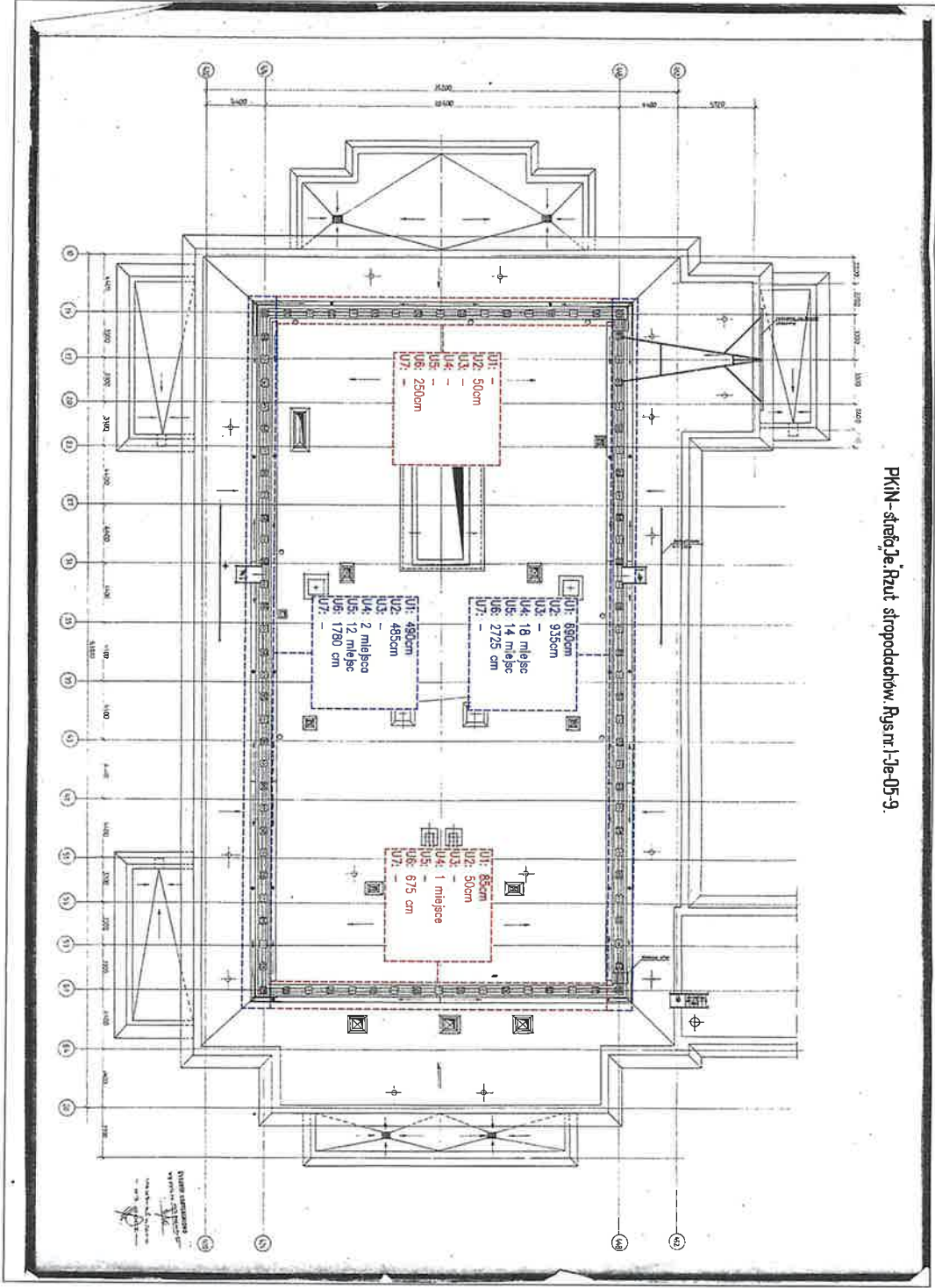
FOTOGRAFIE PRZYKŁADOWYCH USTEREK



LEGENDA:

- U1 – Usterka typu 1 wsk okładziny ceramicznej.
- U2 – Usterka typu 2, wsk co do długości, szerokości
- U3 – Usterka typu 3 wsk
- U4 – Usterka typu 4 odosłonięcia od muru oki.
- U5 – Usterka typu 5 wsk
- U6 – Usterka typu 6 wsk
- U7 – Usterka typu 7 wsk

PKiN - strefa 1e. Rzut stropodachów. Rys nr 1-3e-05-9.



LEGENDA:

- U1 – Usterka typu 1 wskazująca spęknięcie i powstanie szczeliny w miejscach występowania fug między elementami okładziny ceramicznej.
- U2 – Usterka typu 2 wskazująca pęknięcia na powierzchni elementów architektonicznych. Spęknięcia zderzeniowe co do długości, szerokości szczeliny oraz kierunku ich przebiegu.
- U3 – Usterka typu 3 wskazująca ubytki materiału i formy dekoracji architektonicznej oraz w płytach okładziny.
- U4 – Usterka typu 4 wskazująca wybruszenie i przemieszczenie okładziny ceramicznej w płonie i poziomie, odosłonięciu od muru okładziny ceramicznej.
- U5 – Usterka typu 5 wskazująca ubytki w elementach z betonu oraz wstawkach betonowych.
- U6 – Usterka typu 6 wskazująca pęknięcia i szczeliny na powierzchni elementów betonowych.
- U7 – Usterka typu 7 wskazująca silne zniszczenie okładziny ceramicznej.

Nazwa opracowania

**PROGRAM PRAC KONSERWATORSKICH
DOTYCZĄCY**

**Wykonania prac zabezpieczających oraz
konserwatorskich dotyczących attyk
czterech pawilionów Teatru Dramatycznego i Studio
Muzeum Techniki oraz Basenu
Pałacu Kultury i Nauki w Warszawie**

Faza dokumentacji

PROGRAM PRAC KONSERWATORSKICH

Adres inwestycji

00-901 Warszawa, pl. Defilad 1

Inwestor

Zarząd Pałacu Kultury i Nauki sp. z o.o.
00-901 Warszawa, pl. Defilad 1

Generálny projektant

Talent Antika Konserwacja Zabytków
Bogusław Kornecki
00-525 Warszawa, ul. Krucza 19/16

Autorzy dokumentacji

mgr Bogusław Kornecki (Nr dypl. 9354, l.p.c. nr 369/96)
[konserwacja elementów architektonicznych i kamiennych]

TALENT ANTIKA
KONSERWACJA ZABYTKÓW

Bogusław Kornecki
00-525 Warszawa, ul. Krucza 19/16
NIP: 526-156-41-93, REGON: 916548177

korvecka

mgr inż. Karol Rowicki (MAZ/0309/PWK/21)

[uprawnienia do projektowania i kierowania robotami
budowlanymi w branży konstrukcyjno-budowlanej bez ograniczeń]

Tytuł rysunku

**INWENTARYZACJA USTEREK ATTOK
STREFA E**

Numer rysunku

1602 -PPK K - PD1 - I03 - 0

PROJEKT | Faza | BRANŻ | ETAP/bud | NR rys. | RCP

Nr rewizji | Opis rewizji

00

Skala

listopad 2023

KR

Rysował

Str

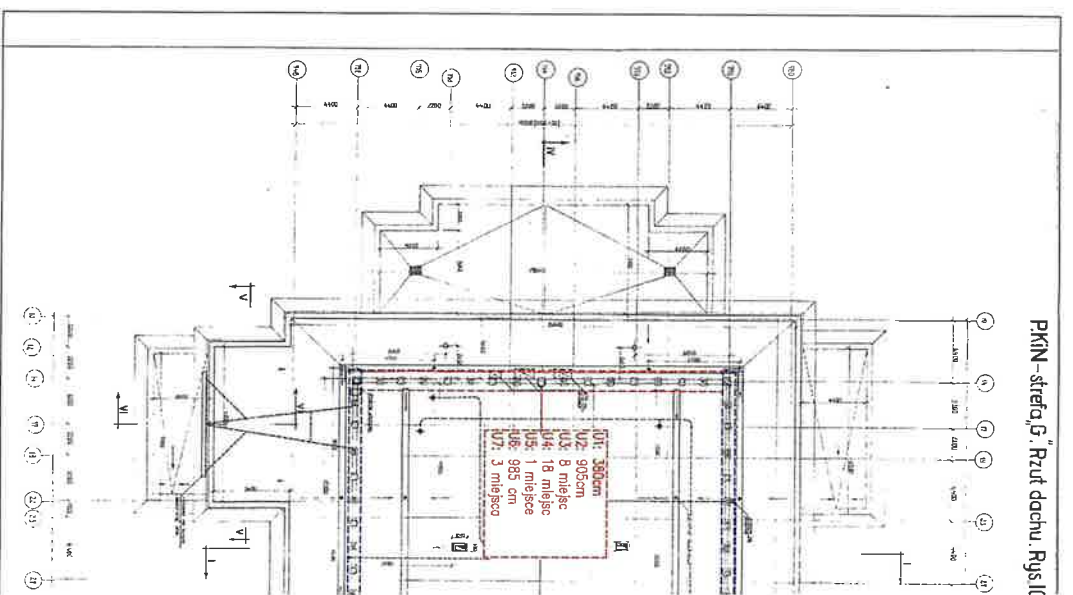
UWAGA:

Nie należy odmierzać wymiarów z rysunku, ani używać go jako szablonu.
Podane treści poszczególnych typów usterek podano do określenia ogólnej skali ich występowania i należy traktować je szacunkowo. Do weryfikacji na etapie realizacji prac.

FOTOGRAFIE PRZYKŁADOWYCH USTEREK



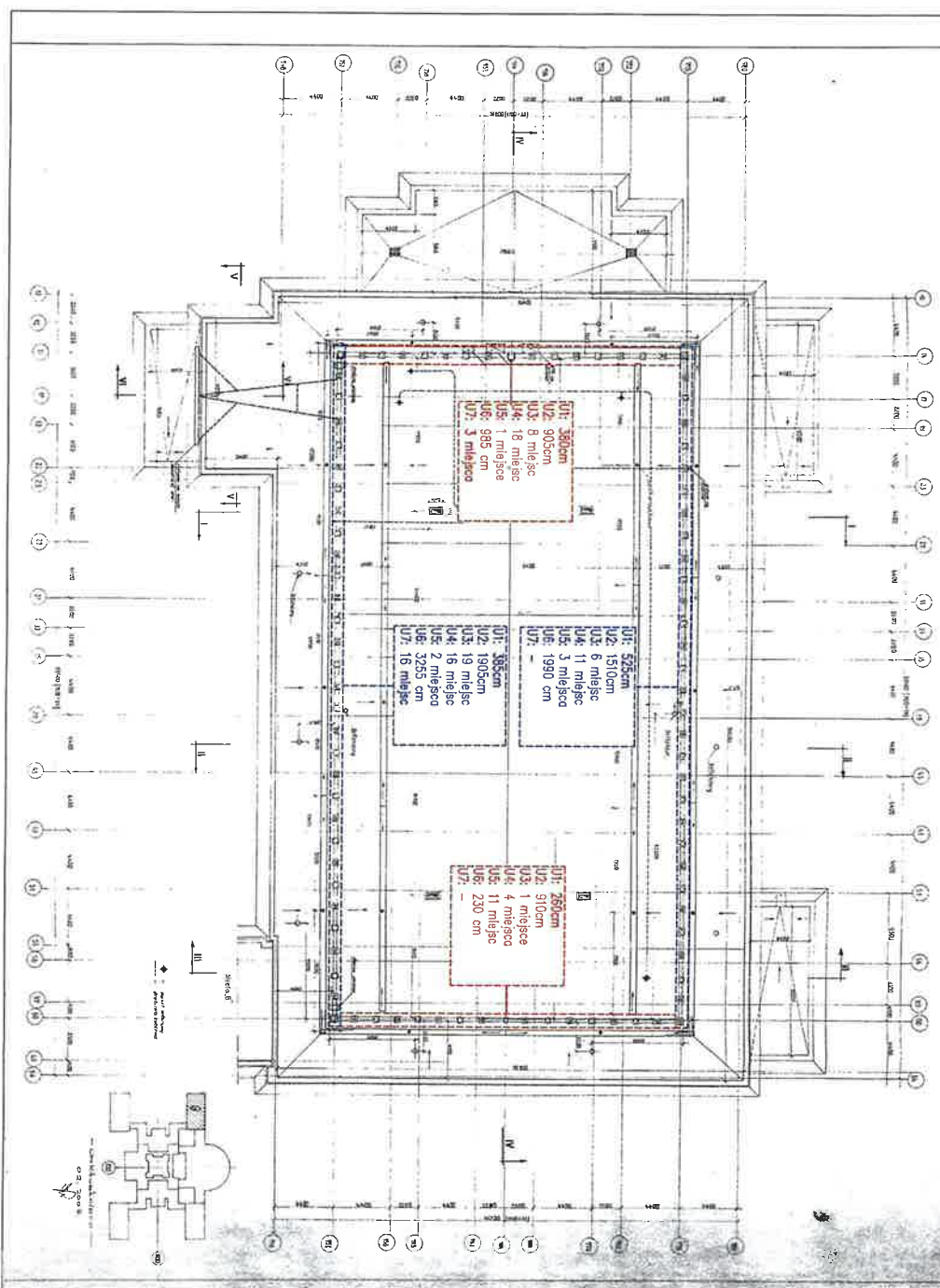
PKiN - strona 5. Rzut dachu. Rysunek



LEGENDA:

- U1 - Usterka typu 1 widać okładający ceramicznej;
- U2 - Usterka typu 2 widać co do długości, szerokości
- U3 - Usterka typu 3 widać
- U4 - Usterka typu 4 widać odosłaniania od muru okład
- U5 - Usterka typu 5 widać
- U6 - Usterka typu 6 widać
- U7 - Usterka typu 7 widać

PKIN-strefa „G”. Rzut dachu. Rys IG-05-3.



LEGENDA:

- U1 – Usterka typu 1 wskazująca spękanie i powstałe szczeliny w miejscach występowania tuż między elementami okładziny ceramicznej;
- U2 – Usterka typu 2 wskazująca pękanie na powierzchni elementów architektonicznych. Spękanie zróżnicowane co do długości, szerokości szczeliny oraz kierunku ich przebiegu.
- U3 – Usterka typu 3 wskazująca ubytki materiału i formy dekoracji architektonicznej oraz w płytach okładziny;
- U4 – Usterka typu 4 wskazująca wykruszenia i przemieszczenia okładziny ceramicznej w pionie i poziomie, odsłonięcie od muru okładziny ceramicznej;
- U5 – Usterka typu 5 wskazująca ubytki w elementach z betonu oraz walcówkach betonowych;
- U6 – Usterka typu 6 wskazująca pękanie i szczeliny na powierzchni elementów betonowych;
- U7 – Usterka typu 7 wskazująca silne zniszczenie okładziny ceramicznej;

Nazwa opracowania

**PROGRAM PRAC KONSERWATORSKICH
DOTYCZĄCY**

**Wykonania prac zabezpieczających oraz
konservatorskich dotyczących atyk
czterech pawilonów Teatru Dramatycznego i Studio
Muzeum Techniki oraz Basenu
Pałacu Kultury i Nauki w Warszawie**

Faza dokumentacji

PROGRAM PRAC KONSERWATORSKICH

Adres inwestycji

00-901 Warszawa, pl. Defilad 1

Inwestor

Zarząd Pałacu Kultury i Nauki sp. z o.o.
00-901 Warszawa, pl. Defilad 1

Generalny projektant

Talent Antika Konserwacja Zabytków
Bogusław Kornecki
00-525 Warszawa, ul. Krucza 19/16

Autorzy dokumentacji

mgr Bogusław Kornecki (Nr dypl. 9354, Upr. nr 369/96)
[Konservacja elementów architektonicznych i kamiennych]

TALENT ANTIKA
KONSERWACJA ZABYTKÓW
Bogusław Kornecki
00-525 Warszawa, ul. Krucza 19/16
NIP: 526-156-41-93, REGON: 015678177

mgr inż. Karol Rowicki (Maz/0309/PWKB/21)
[uprawnienia do projektowania i kierowania robotami
budowlanymi w branży konstrukcyjno-budowlanej bez ograniczeń]

Tytuł rysunku

**INWENTARYZACJA USTEREK ATTYK
STREFA G**

Numer rysunku

1602 -PPK- K - PD1 - 102 .0

PROJEKT | FAZA | BRAZ | ETAP/bud | NR DYS. | REV

Nr wersji | Opis wersji

00

Skala

Dato

Rysował

Str

NAJPOWAŻNIEJSZE USZKODZENIA WYSTĘPUJĄCE NA ATTYKACH:

- Spękania i powstałe szczeliny w miejscach występowania fugi między elementami okładziny ceramicznej.
- Pęknięcia na powierzchni elementów architektonicznych. Spękania zróżnicowane co do długości, szerokości szczelin oraz kierunku ich przebiegu.
- Ubytki materiału i formy dekoracji architektonicznej oraz w płytach okładziny.
- Wybrzuszenia i przemieszczenia okładziny ceramicznej w pionie i poziomie. Odsadzenia od muru okładziny ceramicznej.
- Ubytki w elementach z betonu oraz w wstawkach betonowych.
- Pęknięcia i szczeliny na powierzchniach elementów betonowych.

DOKUMENTACJA FOTOGRAFICZNA-RODZAJE USZKODZEŃ-PRZYKŁADY.

1.SPĘKANIA I POWSTAŁE SZCELINY W MIEJSCACH WYSTĘPOWANIA POŁĄCZEŃ MIĘDZY ELEMENTAMI OKŁADZINY CERAMICZNEJ.



Sterczyzny attyki z widocznymi spękaniami na linii spoin oraz śladami napraw. Stan obecny przed renowacją. 10. 2023 r.



W wielu miejscach występuje destrukcja spoiny czyli fugi. Powstałe szczeliny mają różną szerokość. Z zasady powstały na łączeniu poszczególnych elementów okładziny. Attyka na Pawilonie Teatru Studio i Teatru Dramatycznego jest zdecydowanie lepszym stanie niż Attyki pozostałych Pawilonów. Spękania i inne zniszczenia występują tutaj w mniejszej ilości.

Największe i najliczniejsze spękania wzdłuż spoinowania okładziny widoczna jest na pawilonach Muzeum Techniki i Basenu.



2. PĘKNIĘCIA NA POWIERZCHNI ELEMENTÓW ARCHITEKTONICZNYCH. Spękania zróżnicowane co do długości, szerokości szczelin oraz kierunku ich przebiegu.

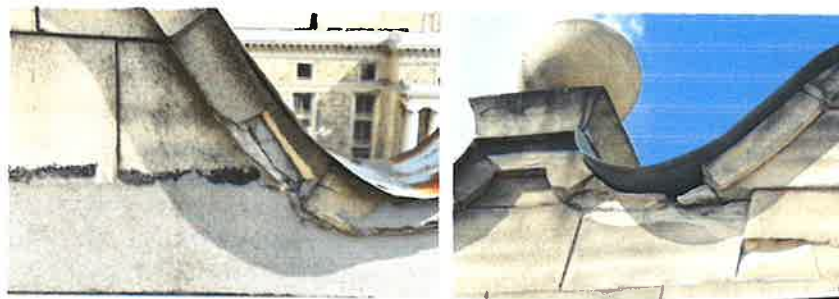


Pęknięcia biegnące przez fragment okładziny muru narożnego Attyki. Stan obecny.



Pęknięcia wzdłużne widoczne na okładzinie ceramicznej ścian zewnętrznych attyk jak i wewnętrznych mają podobny wygląd i charakter. Przebiegają raczej poziomo -wzdłużnie lub łukowato. Najczęściej na murkach pod gzymsem i biegną po środku pola. Pęknięcia są głębokie i rozwarstwiają miejscowo płyty niszcząc jednolitą strukturę okładziny ceramicznej.

3. UBYTKI MATERIAŁU I FORMY DEKORACJI ARCHITEKTONICZNEJ .



Przykłady typowych uszkodzeń i ubytków materiału ceramicznego na ścianach attyk.

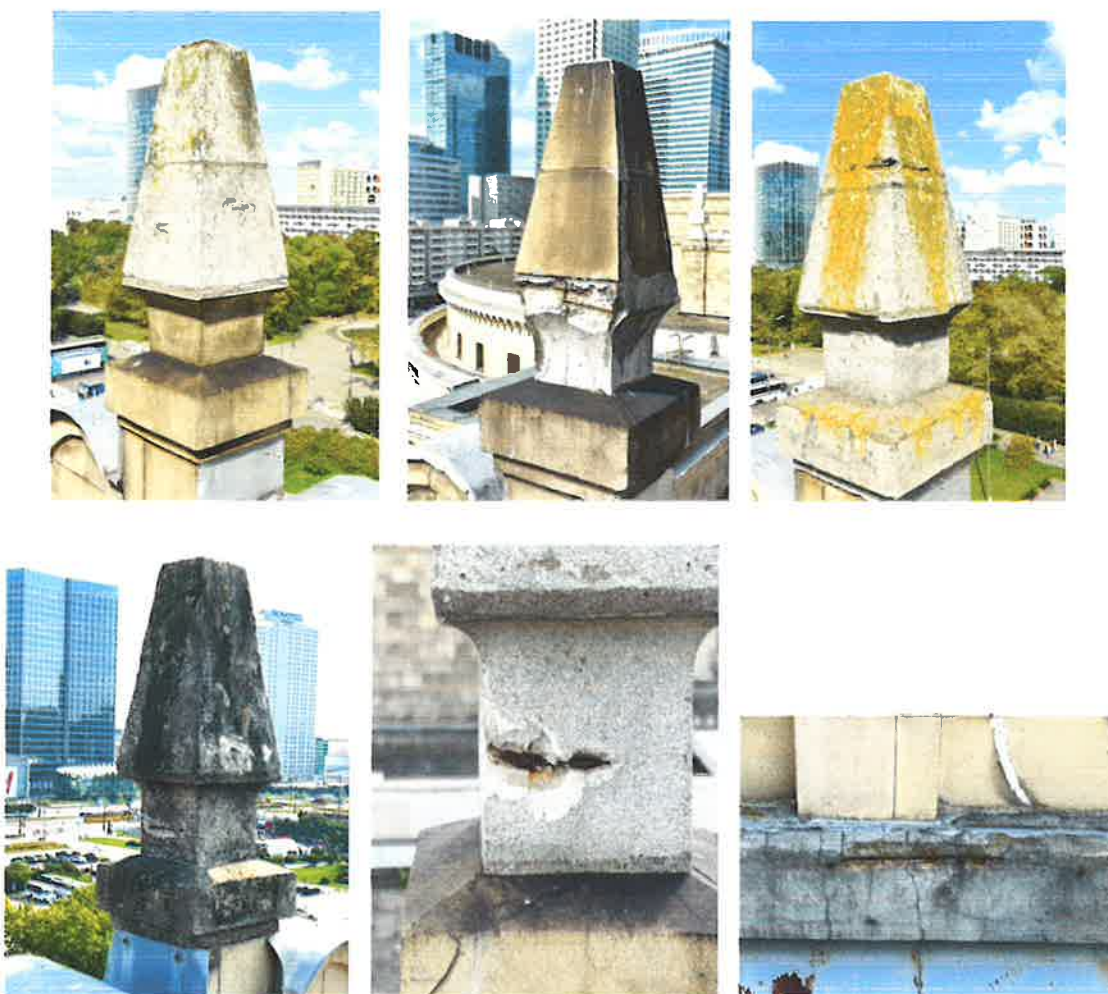
Zniszczenia w postaci odsadzania płyt ceramicznych od muru, ubytki mniejszych fragmentów dekoracji należą po pęknięciach do najliczniejszych uszkodzeń występujących na attykach. Ubytki obramień czy fragmentów płyt okładziny ceramicznej występują w miejscach występowania stalowego zbrojenia.

4. WYBRZUSZENIA I PRZEMIESZCZENIA OKŁADZINY CERAMICZNEJ W PIONIE I POZIOMIE. ODSADZENIA OD MURU OKŁADZINY CERAMICZNEJ.



Widoczne zniszczenia mogą być skutkiem fizycznych zmian zachodzących w materiale ceramicznym (w czasie zmiennych warunków atmosferycznych).

5. UBYTKI W ELEMENTACH Z BETONU ORAZ W WSTAWKACH BETONOWYCH.



Ubytki w elementach wykonanych z betonu występują zazwyczaj w miejscach występowania korozji stalowego zbrojenia. W miejscach ubytków widoczne są stalowe skorodowane druty. W większości przypadków zbrojeniowe druty znajdują się pod zbyt cienką warstwą betonu.

6. PĘKNIĘCIA I SZCZELINY NA POWIERZCHNIACH ELEMENTÓW BETONOWYCH





Pęknięcia widoczne na elementach wykonanych z betonu czy kamienia występują prawdopodobnie w miejscach występowania stalowego zbrojenia. W czasie budowy attyki stosowano bez ograniczeń stalowe niczym nie zabezpieczone antykorozyjnie zbrojenie stalowe.

7.COKÓŁ BETONOWY

Cokół betonowy znajduje się w dolnej części muru attyki od wewnętrznej strony, na styku z płaszczyzną stropu. Składa się z dwóch warstw. Cokół ma zbrojenie stalowe. Miejscowo widoczna jest destrukcja warstw przypowierzchniowych spowodowana korozją zbrojenia. Cokoły dobudowane zostały w bliżej nieokreślonym czasie na dwóch pawilonach: Teatru Studio i Dramatycznym.



Widoczna destrukcja betonu w miejscach korozji stalowego zbrojenia. Stan obecny.

OBRÓBKI BLACHARSKIE.

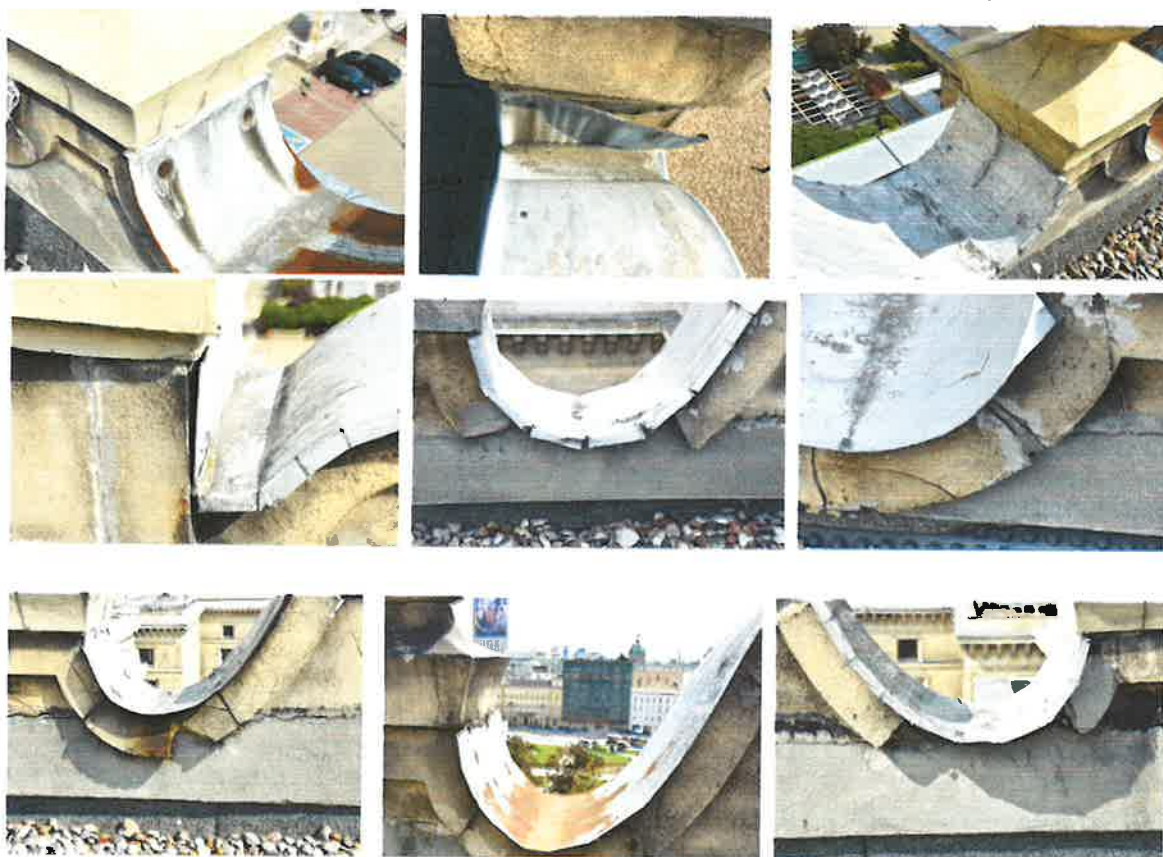
Elementy architektoniczne czterech Attyk za wyjątkiem sterczyn i kul pokryte są obróbkami blacharskimi.





Widoczna jest różnorodność uszkodzeń. Wiele z obróbek blacharskich uległo deformacji. Blacha straciła kontakt z podłożem co spowodowało rozszczelnienie. W wielu miejscach widoczne jest prowizoryczne połączenie z murem. Często elementy blachy nie przylegają do okładziny ściany. W wielu miejscach zawiodło mocowanie elementów do podłoża a obróbki blacharskie nie są stabilne. W stosunkowo dobrym stanie są jedynie obróbki blacharskie na Attykach Teatru Dramatycznego i Studio.

Przykłady typowych uszkodzeń obróbek blacharskich występujących na Attykach.



W wielu przypadkach obróbki nie posiadają kapinosu. Do montażu czy też napraw stosowano silikon a blacha jest tylko przyklejona do muru i to w niewłaściwym miejscu. Często zamiast montować obróbki pod krawędzią podstawy kuli zastała przyklejona powyżej lub na równo z krawędzią podstawy. W kilku przypadkach widoczna jest korozja obróbek blacharskich (głównie z późniejszych napraw) wykonanych z stali ocynkowanej.

W wielu miejscach można zauważyć nieszczelności obróbek blacharskich.

W wielu miejscach na styku muru i luźnych obróbek pozostawiono kawerny, szczeliny i otwory bez uszczelnienia. Zakończenia obróbek i wywinięcia nie są zaprawione w mur.

OBRÓBKIE ZEWNĘTRZNEGO GZYMSU MURU POD ATTYKAMI.

Obróbki blacharskie zewnętrznego gzymsu na wszystkich czterech Attykach są w dobrym stanie technicznym. Nie zauważono większych nieszczelności czy ubytków.



Obróbki blacharskie są dobrze zamocowane do podłoża. Widoczne są zabrudzenia powierzchniowe i miejscowe ślady korozji. Na łączeniach blach nieszczelności.

TALENT ANTIKA
KONSERWACJA ZABYTKÓW
Bogusław Kornecki
00-525 Warszawa, ul. Krucza 10/16
NIP: 526-156-41-93, REGON: 015678177

mgr Bogusław Kornecki
Konservator Zabytków
Konservacji Rzeźby Kamiennej
Elementów Architektonicznych
mgr Bogusław Kornecki